

FONDSPORTRAIT

Der Fonds Werte & Sicherheit - Stiftungsvermögen verfolgt das Ziel, einen soliden und konstanten Wertzuwachs für Ausschüttungen bei stark verminderter Volatilität im Vergleich zu den gängigen Indizes zu erreichen.

Im Rahmen des Investmentprozesses werden substanzstarke Firmen mit einem nachhaltigen Geschäftsmodell, das Umsatz- und Ergebnisresilienz in konjunkturellen Schwächephasen gewährleistet, identifiziert.

Verschiedene Faktoren dienen als Leistungsnachweise und induzieren auch in schwierigen Marktphasen eine stabile Entwicklung des Unternehmens.

PORTRAIT FONDSBERATER

Die **W & S Portfoliomanagement GmbH** wurde 2017 als Vermögensverwalter für institutionelle Kunden mit Sitz in Ulm gegründet und ist zugelassenes Institut gemäß Paragraf 32 Absatz 1 des Kreditwesengesetzes mit Lizenz zur Finanzportfolioverwaltung.

Die beiden Gründer, Professor Dr. Daniel Schallmo und der geschäftsführende Gesellschafter Heribert Danner, teilen die Überzeugung, aus der Verknüpfung von wissenschaftlicher Theorie und den neuesten Möglichkeiten der Digitalisierung wie quantitative Analyse, Big Data und Künstliche Intelligenz Mehrwerte in Form geringerer Kosten, weniger Risiken und höherer Renditen zu generieren.

KOMMENTAR DES FONDSBERATERS



Fondsberater	Prof. Dr. Daniel Schallmo
Verantwortlich seit	08.08.2019

Wissenschaftliche Begleitung:

Dr. Schallmo ist Ökonom, Unternehmensberater und Professor für Digitale Transformation und Entrepreneurship an der Hochschule Neu-Ulm, Mitglied in wissenschaftlichen Gesellschaften und Autor von zahlreichen Artikeln und Büchern zu aktuellen Themen rund um Innovation, Digitalisierung sowie

Geschäftsmodelle. Er hat praktische Erfahrung in unterschiedlichen Industrien und zu verschiedenen strategischen Themen. In seiner beratenden und wissenschaftlichen Tätigkeit ist er auf innovative Unternehmen und deren Weiterentwicklung spezialisiert. Dabei legt er besondere Aufmerksamkeit auf Faktoren, die die Stabilität von Unternehmen beeinflussen.

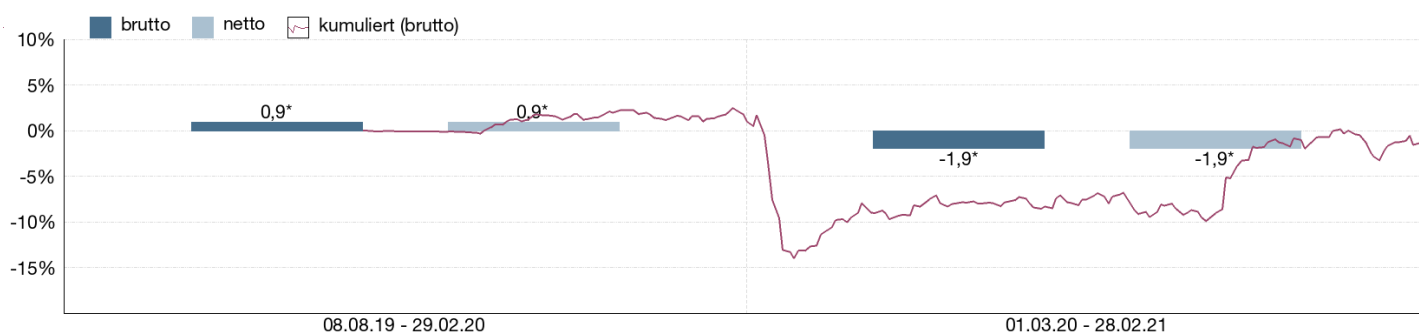
Anlagebeirat:

Der Fonds verbindet die Anforderungen von Stiftungen neben auskömmlichen Ausschüttungen einen langfristigen Vermögenserhalt zu gewährleisten mit dem Thema Nachhaltigkeit. Um dies zu erreichen, setzt die W & S Portfoliomanagement GmbH auf einen wissenschaftlich basierten Selektionsprozess. Der Anlagebeirat fungiert als Impulsgeber und Überwachungsorgan für das Investmentvermögen. Zum Anlagebeirat gehören Schwester Josefine, die Generalökonomin des Klosters Brandenburg, Privatbankier Christian Sperrer vom Bankhaus Sperrer aus Freising, Professor Daniel Schallmo, Stiftungsvorstand Dr. Jörg Munzig und Hochschulprofessor Thomas Schempf, der als strategischer Berater von Stiftungen und Ordensgemeinschaften die Bedürfnisse dieser Anleger kennt.

VERMÖGENSAUFTEILUNG

Aktien	57,6 %
Renten	33,5 %
Kasse	8,4 %
Zertifikate	1,5 %
Derivate	- 1,0 %

WERTENTWICKLUNG IN DER VERGANGENHEIT IN %



Die Wertentwicklung in der Vergangenheit ist kein verlässlicher Indikator für die künftige Wertentwicklung. Alle Wertentwicklungen gehen von einer Wiederanlage der Ausschüttungen und einem Anlagebetrag von 100.000 EUR aus und umfassen jeweils zwölf Monate. Die mit einem * gekennzeichneten Werte beziehen sich auf einen kürzeren Zeitraum (seit Auflegung). Nettowertentwicklung: Neben sämtlichen im Fonds anfallenden Kosten wird auch der jeweilige Ausgabeaufschlag berücksichtigt. Dieser wird

zu Beginn des dargestellten Wertentwicklungszeitraumes vom Anlagebetrag abgezogen. Der Rücknahmeabschlag, sofern ein solcher erhoben wird, wird bei der Rückgabe der Fondsanteile abgezogen. Eine eventuell anfallende, die Wertentwicklung mindernde Depotgebühr bleibt außer Betracht. Bruttowertentwicklung: Entspricht der Nettowertentwicklung, berücksichtigt aber keinen Ausgabeaufschlag.

Stand: 26.02.2021

FONDSPROFIL

Fondsname	Werte & Sicherheit - Nachhaltiger Stiftungsfonds
Anteilscheinklasse	(SBA)
ISIN	DE000A2PE1B6
WKN	A2PE1B
Auflegungsdatum	08.08.2019
Gesamtfondsvermögen	6,36 Mio. EUR
NAV	97,20 EUR (02.03.2021)
Ausgabepreis	97,20 EUR (02.03.2021)
Rücknahmepreis	97,20 EUR (02.03.2021)
Fondswährung	EUR
Benchmark	50% EuroStoxx 600, 50% 12M Euribor
Ausgabeaufschlag	0,00 %
Rücknahmeabschlag	0,00 %
Geschäftsjahresende	30. Juni
Ertragsverwendung	Ausschüttung
TER (= Laufende Kosten)	1,46 %
davon Verwaltungsvergütung	1,22 % p.a.
davon Verwahrstellenvergütung	0,04 % p.a.
Erfolgsabhängige Vergütung	nein
VL-fähig	nein
Sparplanfähig	ja (mind. 25.000,00 EUR)
Einzelanlagefähig	ja (mind. 100.000,00 EUR)
Vertriebszulassung	DE

KENNZAHLEN

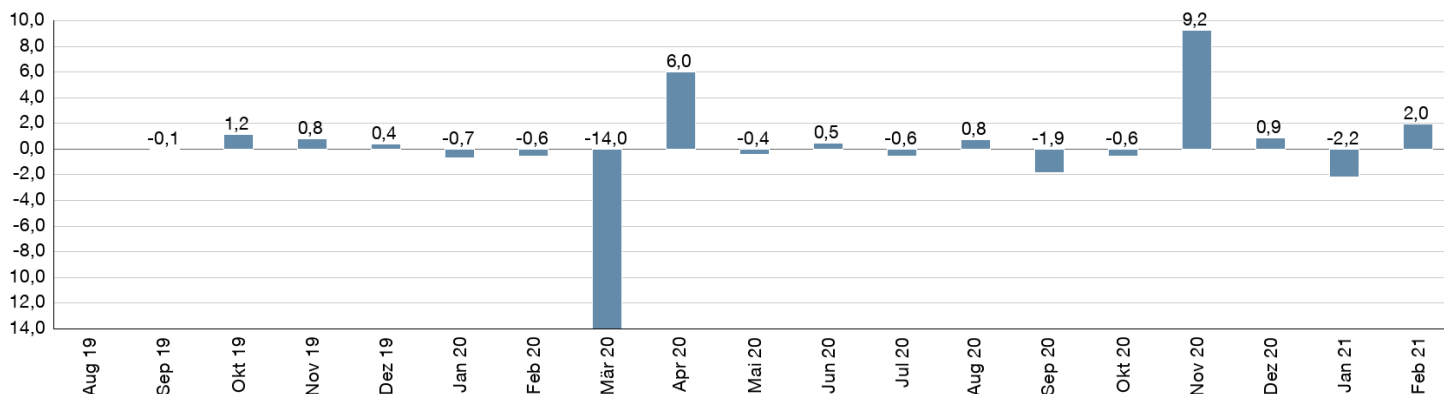
offene Fremdwährungsquote	21,39 %
Mod-Duration	2,66
Korrelation	0,67
Bestimmtheitsmaß	0,45
VaR	3,72%
Beta	0,01

WERTENTWICKLUNG IN DER VERGANGENHEIT IN %

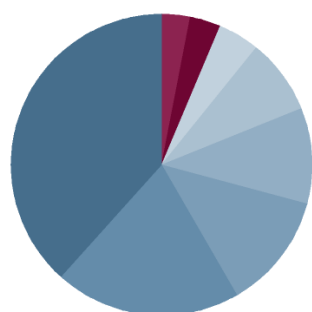
	kumuliert	p.a.
laufendes Jahr	-0,43 %	
1 Monat	1,96 %	
3 Monate	0,61 %	
6 Monate	7,28 %	
1 Jahr	-1,95 %	-1,95 %
3 Jahre		
5 Jahre		
10 Jahre		
Seit Auflegung	-1,02 %	-0,66 %

MONATLICHE WERTENTWICKLUNG IN DER VERGANGENHEIT IN %

Jahr	Jan	Feb	Mrz	Apr	Mai	Jun	Jul	Aug	Sep	Okt	Nov	Dez	Wertentwicklung KJ in %
2019									-0,05	1,16	0,79	0,41	2,22
2020	-0,69	-0,56	-13,97	5,99	-0,43	0,47	-0,56	0,77	-1,85	-0,55	9,25	0,89	-2,91
2021	-2,19	1,96											-0,43

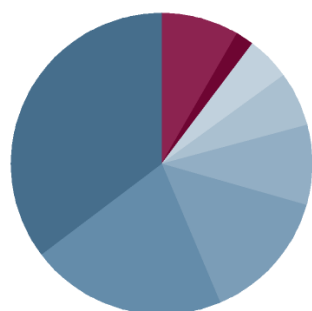


ANLAGESTRUKTUR NACH BRANCHEN



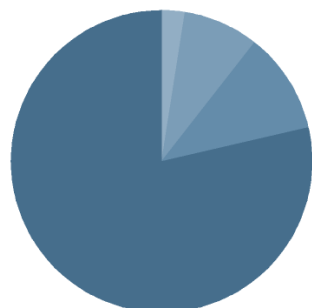
Finanzen / Versicherungen	22,0 %
Industrie	11,6 %
Technologie	7,3 %
Grundstoffe	5,9 %
Telekommunikation	4,7 %
Basis-Konsumgüter	2,5 %
Versorger	1,9 %
Gesundheit / Pharma	1,8 %

ANLAGESTRUKTUR NACH LÄNDERN



Deutschland	35,3 %
Schweiz	21,2 %
Frankreich	14,1 %
Niederlande	8,6 %
Finnland	5,9 %
Japan	4,7 %
Spanien	1,9 %
Sonstige	8,4 %

ANLAGESTRUKTUR NACH WÄHRUNGEN

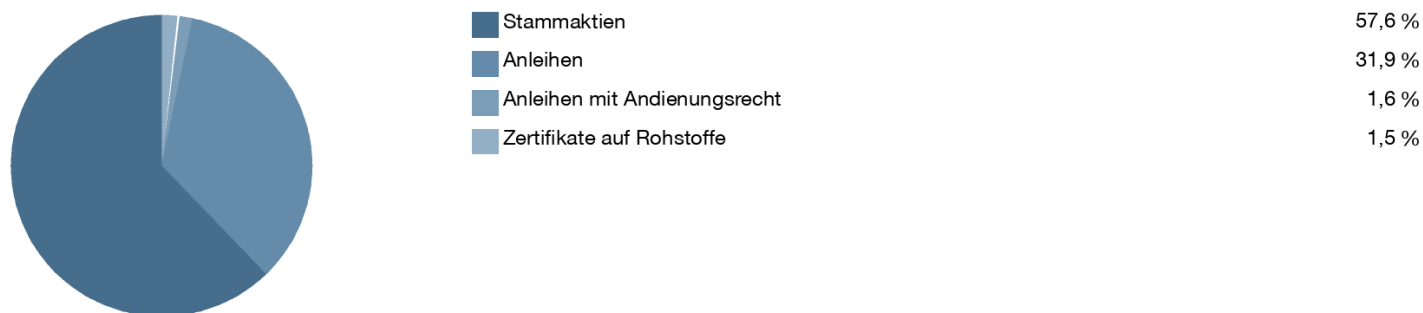


Euro	78,6 %
Schweizer Franken	10,9 %
US-Dollar	8,0 %
Britisches Pfund	2,5 %

ANLAGESTRUKTUR NACH LAUFZEITEN



ANLAGESTRUKTUR NACH WERTPAPIEREN



PORTRAIT FONDSBERATER

Die **W & S Portfoliomanagement GmbH** wurde 2017 als Vermögensverwalter für institutionelle Kunden mit Sitz in Ulm gegründet und ist zugelassenes Institut gemäß Paragraf 32 Absatz 1 des Kreditwesengesetzes mit Lizenz zur Finanzportfolioverwaltung.

Die beiden Gründer, Professor Dr. Daniel Schallmo und der geschäftsführende Gesellschafter Heribert Danner, teilen die Überzeugung, aus der Verknüpfung von wissenschaftlicher Theorie und den neuesten Möglichkeiten der Digitalisierung wie quantitative Analyse, Big Data und Künstliche Intelligenz Mehrwerte in Form geringerer Kosten, weniger Risiken und höherer Renditen zu generieren.

KONTAKTDATEN FONDSBERATER

W & S Portfoliomanagement GmbH
 Karlstraße 37
 89073 Ulm
 Tel: +49 (0)731 38 90 10-22
 E-Mail: info@werteundsicherheit.de
 Internet: <http://www.werteundsicherheit.com>

WICHTIGE HINWEISE

Quelle aller Daten, sofern nicht anders angegeben: HANSAINVEST.
Diese Informationen dienen Werbezwecken. Grundlage für den Kauf sind die jeweils gültigen Verkaufsunterlagen, die ausführliche Hinweise zu den einzelnen mit der Anlage verbundenen Risiken enthalten. Der Verkaufsprospekt und die wesentlichen Anlegerinformationen sind ausschließlich in deutscher Sprache in elektronischer Form unter www.hansainvest.com erhältlich. Auf Wunsch senden wir Ihnen Druckstücke kostenlos zu. Der Nettoinventarwert von Investmentfonds unterliegt in unterschiedlichem Maße Schwankungen und es gibt keine Garantie dafür, dass die Anlageziele erreicht werden.

Alle Wertentwicklungen gehen von einer Wiederanlage der Ausschüttungen und- sofern nicht anders angegeben - einem Anlagebetrag von 1.000,- EUR aus. Sofern nicht anders ausgewiesen, handelt es sich um Bruttowertentwicklungen (Berechnung nach der BVI-Methode).

Nettowertentwicklung: Neben sämtlichen im Fonds anfallenden Kosten wird auch der jeweilige Ausgabeaufschlag berücksichtigt, der zu Beginn des hier dargestellten Wertentwicklungszeitraumes vom Anleger zu zahlen ist sowie ein ggfs. anfallender Rücknahmeabschlag (s. "Fondsprofil"). Eine eventuell anfallende, die Wertentwicklung mindernde Depotgebühr bleibt außer Betracht.

Bruttowertentwicklung: Entspricht der Nettowertentwicklung, berücksichtigt aber keinen Ausgabeaufschlag und keinen ggfs anfallenden Rücknahmeabschlag.

Beim Sparplan werden die monatlichen Einzahlungen zum Ausgabepreis angelegt.

Das Gesamtfondsvermögen bezieht sich auf das Fondsvermögen aller zum Fonds zugehörigen Anteilklassen. Dabei wird das Gesamtfondsvermögen in der Währung der Anteilklasse ausgewiesen, die als erstes aufgelegt wurde.

Bei den angegebenen Laufenden Kosten (Gesamtkostenquote) handelt es sich um eine Kostenschätzung. Da der Fonds erst am 08.08.2019 aufgelegt wurde, ist eine Angabe der tatsächlichen Gesamtkostenquote nicht möglich. Die Gesamtkostenquote umfasst sämtliche im vorangegangenen Geschäftsjahr auf Ebene des Sondervermögens und auf Ebene der vom Sondervermögen gehaltenen Investmentanteile ("Zielfonds") angefallenen Kosten und Zahlungen (ohne Transaktionskosten). Die anfallenden Kosten können von Jahr zu Jahr schwanken und verringern die Ertragschancen des Anlegers.

Die in den gegebenenfalls dargestellten Anlagestrukturen oder Vermögensaufteilungen angegebenen Prozentwerte beziehen sich generell auf das gesamte Fondsvermögen. Für die Darstellung einzelner Strukturen wird jeweils nur eine Teilmenge der Vermögensarten als Basis verwendet (z.B. bei Branchen nur der Aktienanteil), so dass in der Summe nicht zwingend 100% erreicht werden.

Die Darstellung der TOP Wertpapiere (sofern angezeigt) erfolgt für maximal 60% des Fondsvermögens.

Bei den dargestellten Werten handelt es sich um gerundete Werte, so dass die Summe der Werte von 100 % abweichen kann.

Dieses Dokument und die in ihm enthaltenen Informationen richten sich nicht an US-Personen und dürfen nicht in den USA verbreitet werden.

HANSAINVEST

Weltoffen. Partnerschaftlich. Verlässlich.
An diesen Werten wollen wir uns messen lassen.

Als eines der ältesten Investment-Unternehmen in Deutschland prägen traditionelle hanseatische Prinzipien, wie Weltoffenheit, Vertrauenswürdigkeit und Verlässlichkeit, seit jeher unsere Firmenphilosophie. Innovatives Denken und eine konsequente Serviceorientierung haben uns zu dem gemacht, was wir heute sind: Eine Kapitalanlagegesellschaft, deren oberstes Ziel es ist, für ihre Kunden Werte zu schaffen.

HANSAINVEST ist eine Tochter der SIGNAL IDUNA Gruppe.

Kontakt:

HANSAINVEST
Hanseatische Investment-GmbH
Kapstadtring 8
22297 Hamburg
Telefon: (0 40) 3 00 57 - 62 96
Telefax: (0 40) 3 00 57 - 60 70
E-Mail: service@hansainvest.de
Internet: <https://www.hansainvest.com>